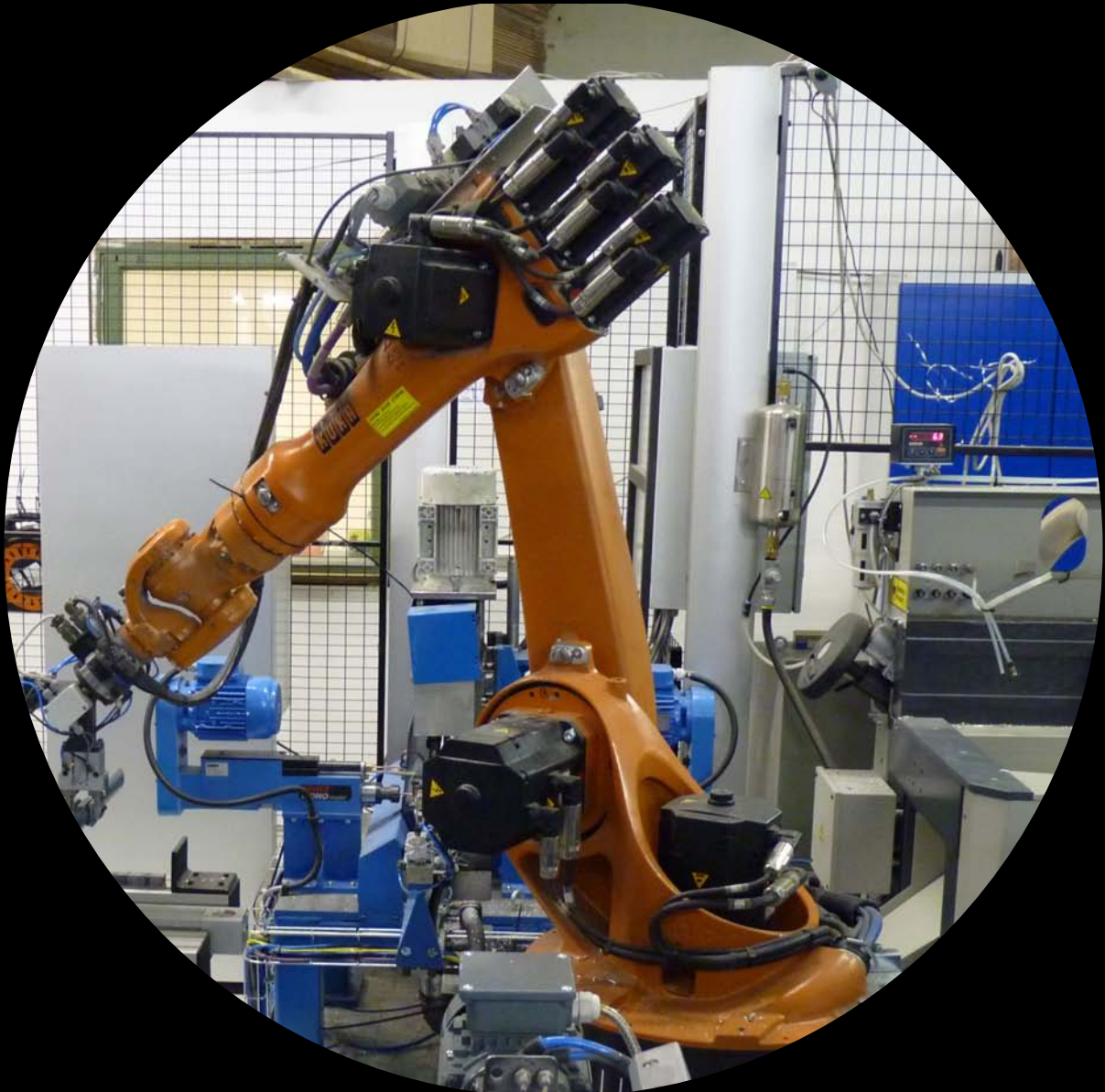


Produksjon for fremtiden

...med IDT som din leverandør



Om IDT AS

IDT ble startet av Svein Iversbakken i 1995. Firmaet har vokst i hele denne perioden og har i dag snart 50 ansatte i sin organisasjon.

IDT fisjonerte i 2008 i IDT Engineering AS og IDT Kontor & Elektro AS. Begge firmaer holder fortsatt til i de samme lokalene på Lena. Vår produksjonsavdeling er lokalisert på Grytenga i Øvre Skreia (Tidl. Totendøra sine lokaler) Her disponerer vi totalt nesten 2500 kvadratmeter og her bygges også vår fabrikk opp.

Vi har også flyttet inn i Raufoss Industripark med eget serviceverksted.

Vår siste satsing er egen fabrikk som kan produsere deler etter at vi har slukket lyset og gått hjem.



Kostnadseffektiv produksjon i Norge

- Roboter som kan se de detaljer som skal plukkes
- Spesialbygde bormaskiner og sveisejigger
- Lave syklustider
- Sterk kapasitet på magasiner og ferdige produkter
- Alle maskiner og roboter kan gå hele skift ubemannet
- All den nyeste teknologien
- Rask omstilling
- Ingen fingeravtrykk på delene ferdig i pall.

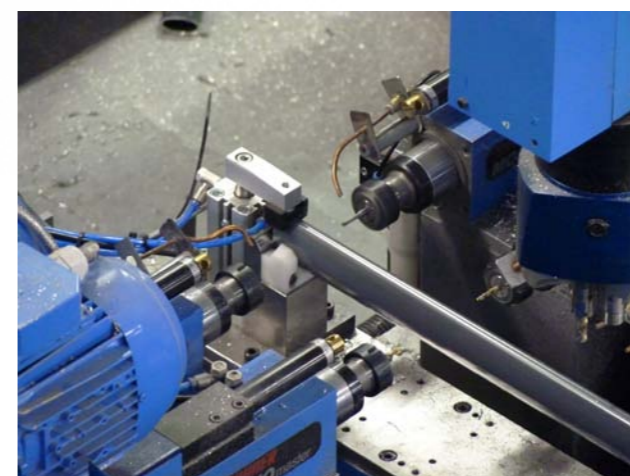
Spør oss på pris!



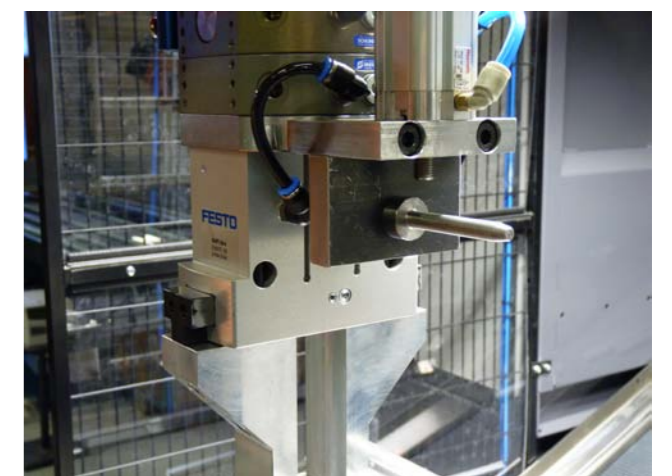
Pick Vision celle for automatisk plukking av deler



Produkttilpassede bormaskiner

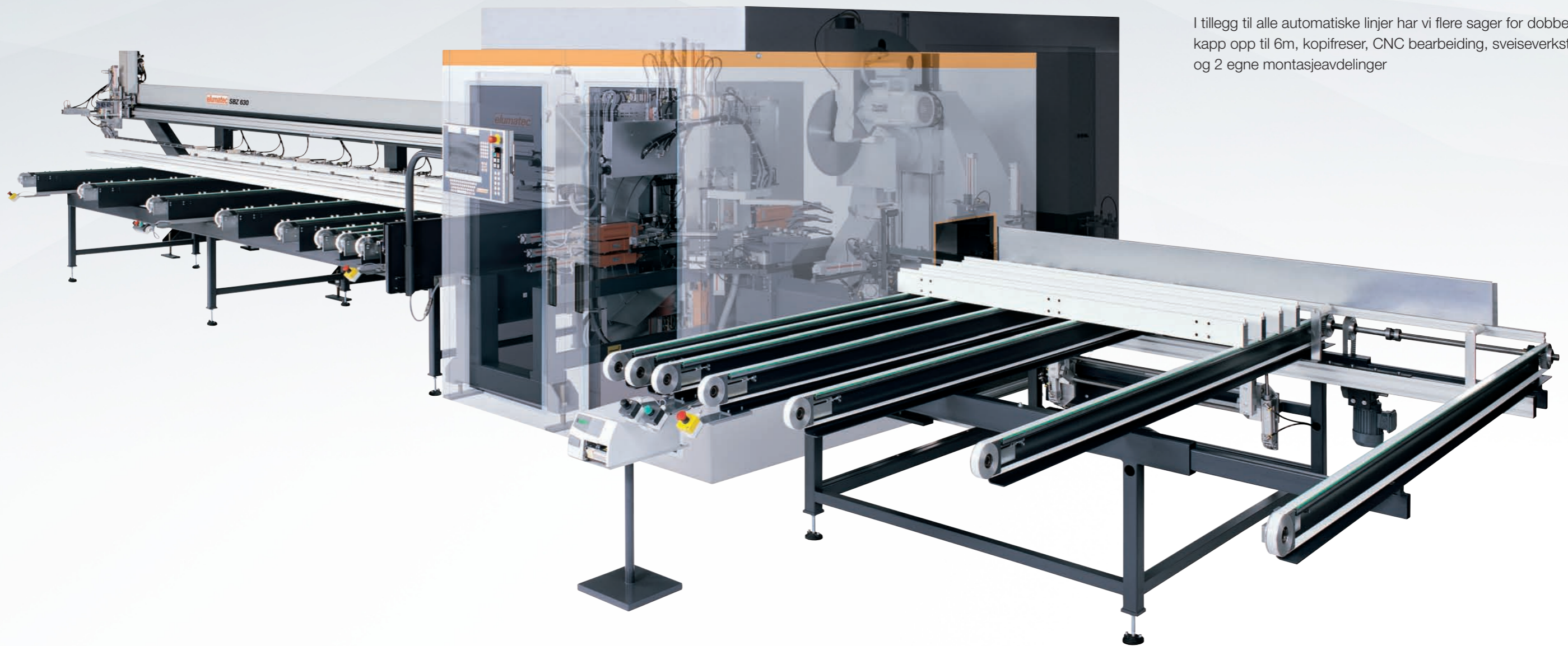


Skånsom behandling gjør at vi også behandler lakkerte profiler



Produkttilpassede gripere

Helautomatisk fabrikk



I tillegg til alle automatiske linjer har vi flere sager for dobbeltkapp opp til 6m, kopifreser, CNC bearbeiding, sveiseverksted og 2 egne montasjeavdelinger

Robotcelle I

- Innmatingsbane og helautomatisk magasin for 170 profiler
- Dobbeltsag med pusher
- Gradestasjon for begge profilender.
- Bormaskin med 6 spindler
- Bormaskin med 7 spindler
- Robot KR 16 for håndtering mellom stasjoner

Robotcelle II

- Robot KR 200 for håndtering mellom stasjoner
- Bormaskin med 6 spindler
- Bormaskin med 4 spindler
- Bormaskin med 1 spindel
- Produktmagasiner
- Sag

Robotcelle III

- Vendebord med 2 sveisejigger
- Sveiserobot KR 16
- Sveiser både stål og aluminium
- Egen robot for innlegg og uttak.

Robotcelle IV

- Blåse/rengjøringsluse
- 2 lokkestasjoner
- Robot KR 16 for håndtering.
- Palletering i 2 paller med 4 karrer
- Automatisk mellomlegg
- Lengdemåling/kontroll med vrakerutiner.

Robotcelle V

- Pick Vision celle Svia med palletipper
- Produktmagasiner
- Palletering i 2 paller
- Integrasjon med Robotcelle II for direkte bearbeiding og mating i sveisejigger.

Robotcelle VI

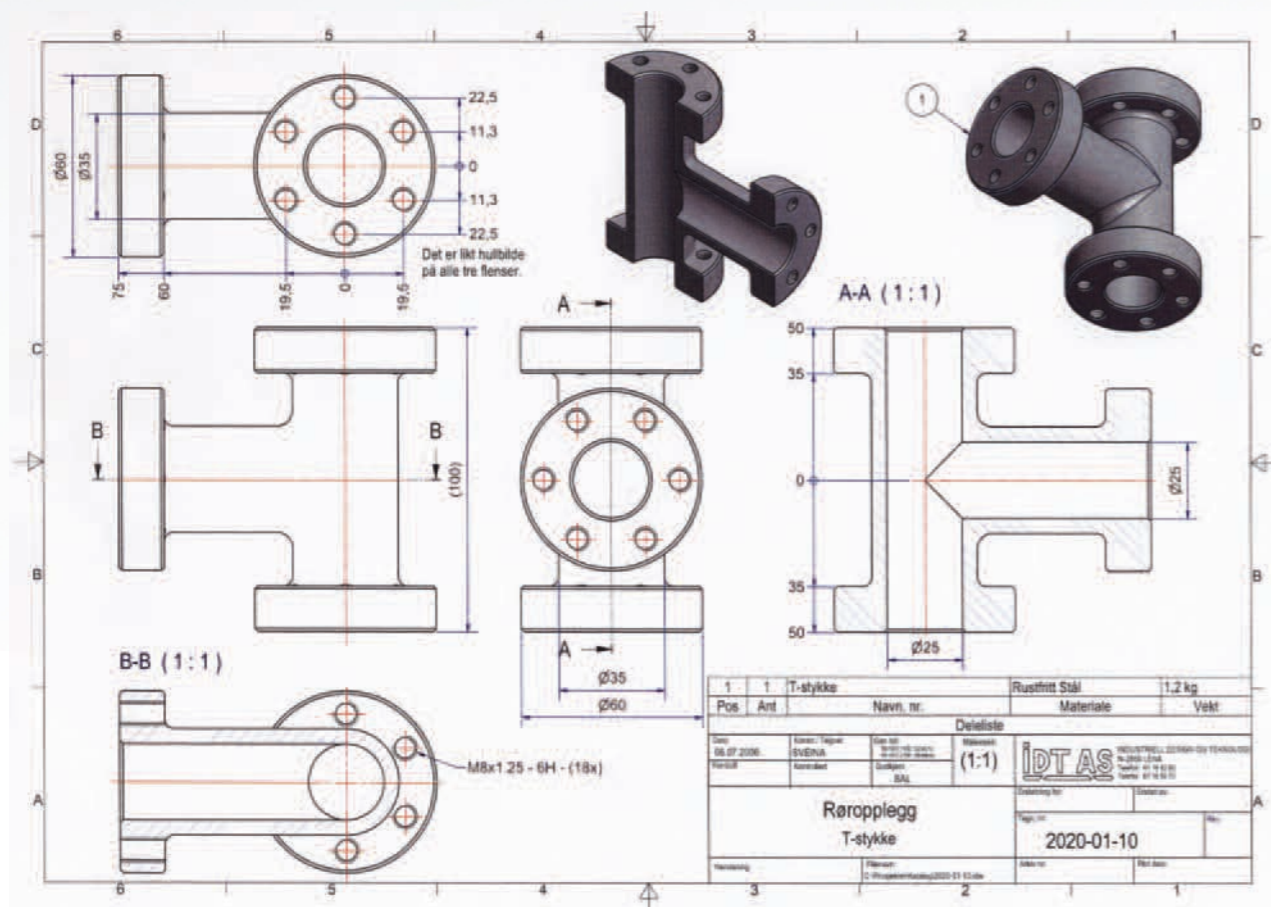
- Elumatec SPZ 630 med 16 integrerte maskineringsenheter
- Automatisk inn og utmating.
- Skriver for merking av profiler
- Robot KR 60 for palletering og håndtering.

Konstruksjonsavdeling

Vår søsterbedrift IDT Engineering AS har kompetanse for å videreutvikle og drifte anlegget.

Med egen konstruksjonsavdeling kan vi bistå med:

- Teknisk problemløsning, idéforslag
- Prosjektering
- Produktutvikling
- Visualisering og animasjoner
- Teknisk dokumentasjon

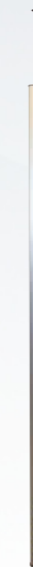


Egne produkter

Noen av våre produkter. For hele vårt sortiment, se vår EL-katalog



Grenstav - frittstående



Grenstav - spent gulv-tak



Powersentral - enkel



Easylift



● IDT ligger i sentrum

IDT holder til i "hjertet av Norge", lokalisert på Lena, ca.15 km sør for Gjøvik. Fra vår fabrikk sender vi daglig ut varer til hele Norden, samt en rekke EU-land. Som kartet viser så ligger vårt firma meget sentralt beliggende mht. transportavstander til vårt marked.



IDT AS - Postboks 187, 2851 Lena Tlf.: +47 61 16 52 60
Fax: +47 61 16 52 70 E-mail: post@idt.no - www.idt.no



Designet av Kim Andre Fosslie Ottesen
www.designbykiman.com